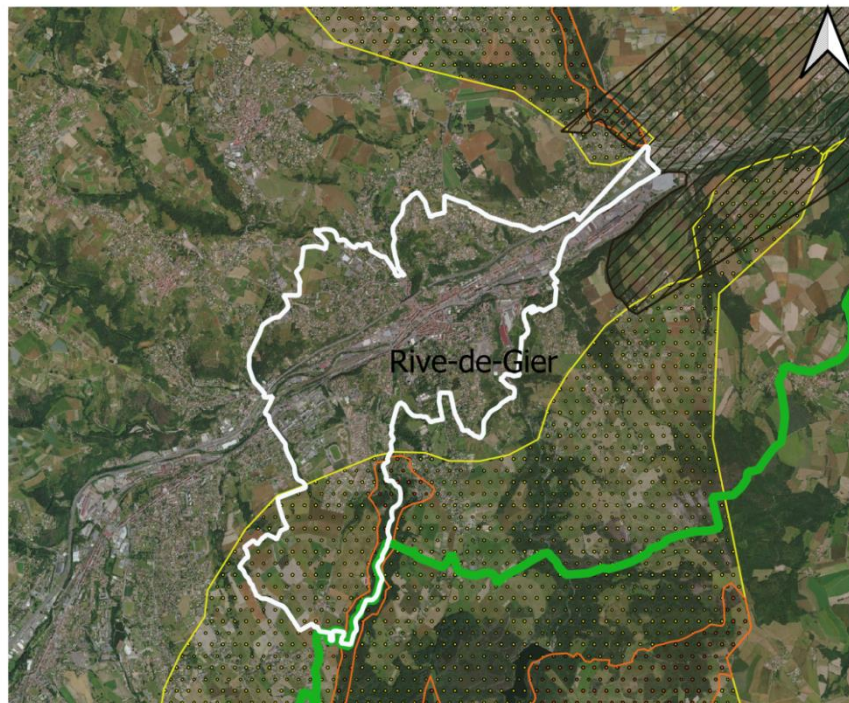


Le Contrat Vert et Bleu en action (2016-2020)

Qu'est-ce qui se trame à Rive-de-Gier ?

Carte des espaces naturels classés



La commune de Rive-de-Gier est occupée par :

- Une ZNIEFF de type I* au Sud correspondant à la vallée de l'Egarande.
- Une ZNIEFF de type II* également au Sud correspondant aux contreforts septentrionaux du massif du Pilat.

Légende

0 0.75 1.5 km

- ZNIEFF type 1
- ZNIEFF type 2
- périmètres des corridors écologiques
- Parc Naturel Régional du Pilat

Quelques espèces rares présentes sur la commune



L' Aigle botté



Le Faucon pèlerin



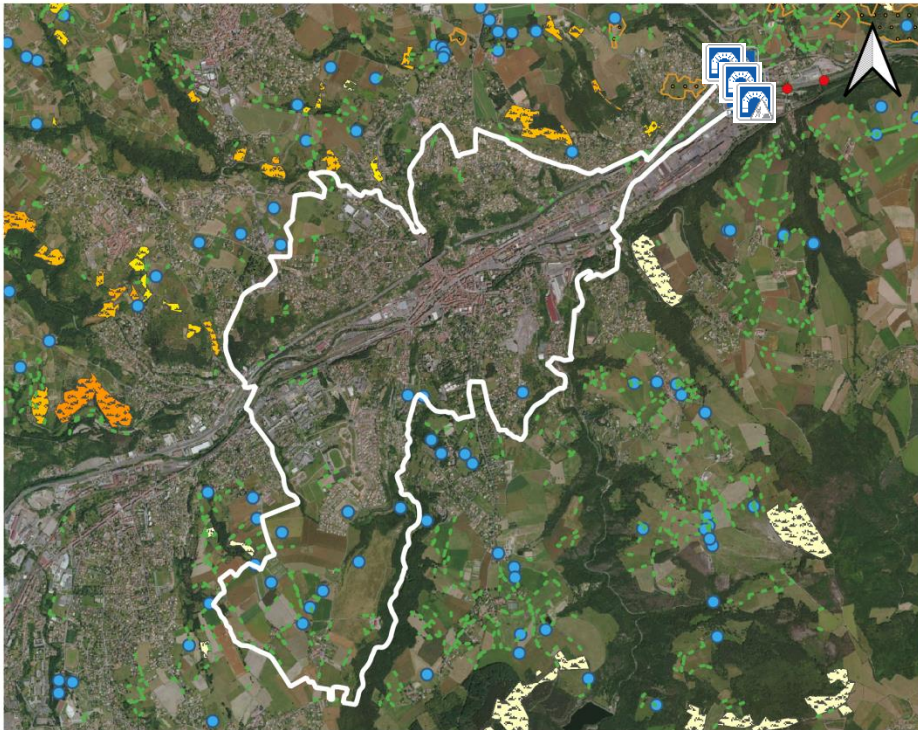
La Loutre d'Europe



Le sonneur à ventre jaune

- * Les ZNIEFF de type I, de superficie réduite, sont des espaces homogènes d'un point de vue écologique et qui abritent au moins une espèce et/ou un habitat rares ou menacés, d'intérêt aussi bien local que régional, national ou communautaire ; ou ce sont des espaces d'un grand intérêt fonctionnel pour le fonctionnement écologique local.
- * Les ZNIEFF de type II sont de grands ensembles naturels riches, ou peu modifiés, qui offrent des potentialités biologiques importantes. Elles peuvent inclure des zones de type I et possèdent un rôle fonctionnel ainsi qu'une cohérence écologique et paysagère.

Carte des inventaires réalisés dans le cadre du Contrat



Sur la commune de Rive-de-Gier, ont été inventorié :

- 59 haies
- 11 mares
- 3 points de franchissements

Des travaux sur le franchissement des infrastructures ont été réalisés à la confluence du Bozançon avec le Gier pour un montant de 453 800€ financés à hauteur de 40% par l'Etat, 30% FEDER, 10% Région et 20% SEM.

Légende

- haies
- mares
- points de franchissement
- milieux ouverts non agricoles
- travaux sur le franchissement des infrastructures

Friches et landes

Valeur écologique

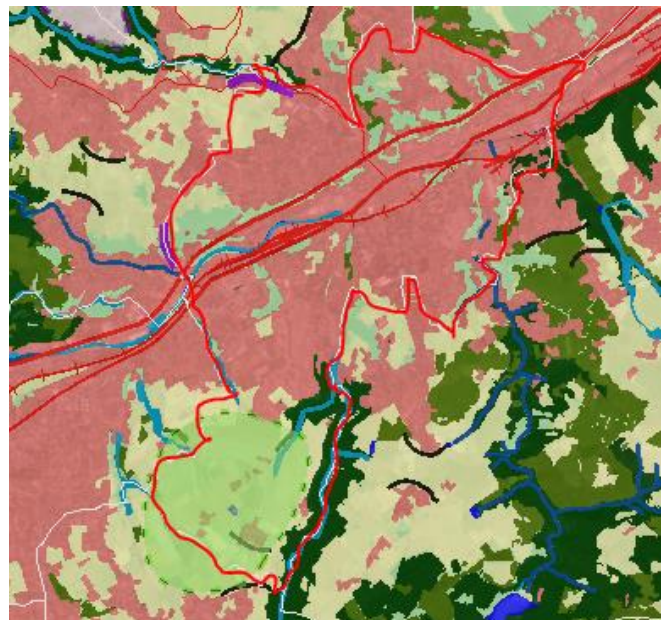
- Forte
- Faible

0 0.5 1 km



Carte de l'occupation du sol (Extrait de la SEMap' Vert et Bleue)

- Trame verte liée aux milieux forestiers
- Trame verte liée aux milieux ouverts
- Réservoirs de biodiversité zones humides
- Espaces en eau
- Autres espaces boisés
- Autres espaces agricoles
- Milieux urbanisés



Afin d'obtenir d'avantage d'information sur les espèces présentes sur la commune :

https://www.faune-loire.org/index.php?m_id=1

Afin d'obtenir d'avantage d'information sur le fonctionnement écologique de Saint-Etienne Métropole :

http://www.epures.com/websig/cvb_sem_web-sig/