

# Le Contrat Vert et Bleu en action (2016-2020)

Qu'est-ce qui se trame à Fraisses ?

## Carte des espaces naturels classés



La commune de Fraisses est occupée au Nord-Ouest par Le Corridor écologique d'Unieux.

## Légende

- périmètres des corridors écologiques
- Natura 2000 - zones de protection spéciales
- Natura 2000 - sites d'intérêt communautaire
- ZNIEFF type 1
- ZNIEFF type 2

0 0.25 0.5 km



## Quelques espèces rares présentes sur la commune



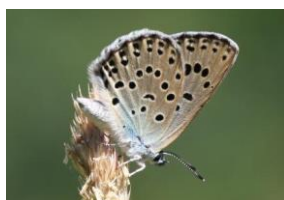
La Loutre d'Europe



La Couleuvre à collier helvétique



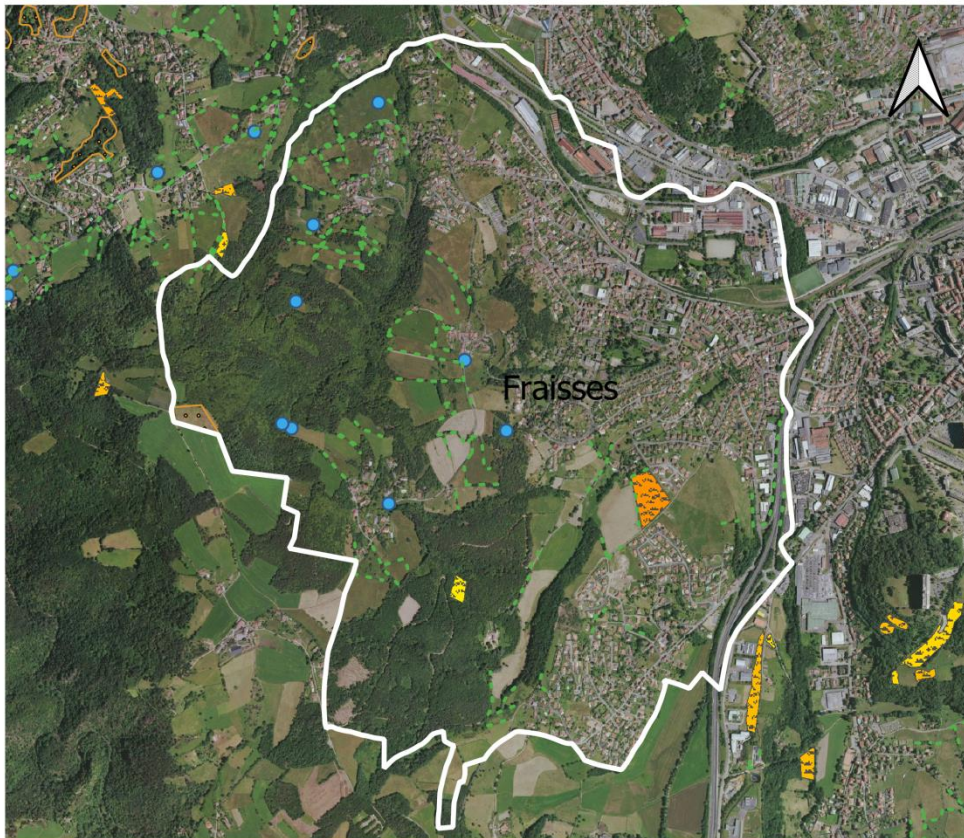
Le Bruant fou



L'Azuré du serpolet

- Les zones de protection spéciales Natura 2000 concernent la conservation des oiseaux sauvages d'après la Directive Oiseaux de 1979.
- Les sites d'intérêt communautaire Natura 2000 visent la conservation des types d'habitats et des espèces animales et végétales figurant aux annexes I et II de la directive européenne « Habitats naturels faune flore ».
- Les ZNIEFF de type I, de superficie réduite, sont des espaces homogènes d'un point de vue écologique et qui abritent au moins une espèce et/ou un habitat rares ou menacés, d'intérêt aussi bien local que régional, national ou communautaire ; ou ce sont des espaces d'un grand intérêt fonctionnel pour le fonctionnement écologique local.
- Les ZNIEFF de type II sont de grands ensembles naturels riches, ou peu modifiés, qui offrent des potentialités biologiques importantes. Elles peuvent inclure des zones de type I et possèdent un rôle fonctionnel ainsi qu'une cohérence écologique et paysagère.

## Carte des inventaires et des travaux réalisés dans le cadre du Contrat



Sur la commune de Fraisses, ont été inventorié :

- 95 haies
- 8 mares
- 1 milieu ouvert
- 2 friches

### Légende

- haies
- mares
- ▭ milieux ouverts non agricoles

#### Friches et landes

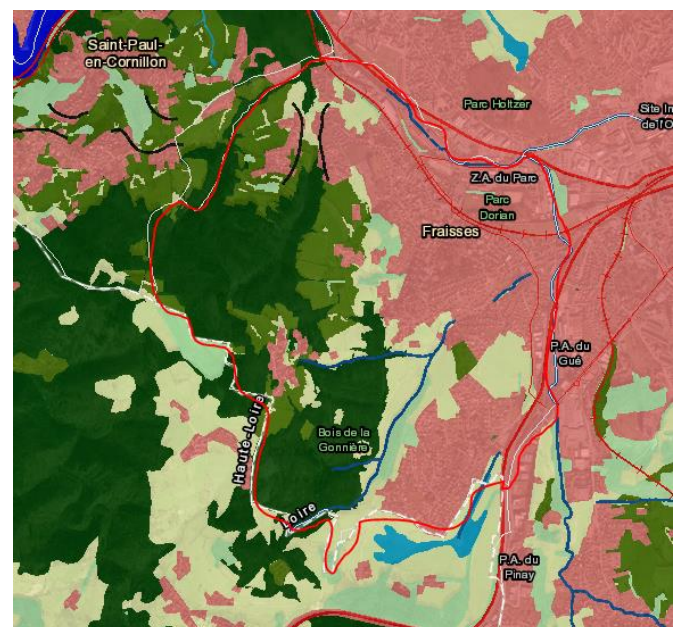
Valeur écologique

- ▭ Forte
- ▭ Faible

- ▭ Trame verte liée aux milieux forestiers
- ▭ Trame verte liée aux milieux ouverts
- ▭ Réservoirs de biodiversité zones humides
- ▭ Espaces en eau
- ▭ Autres espaces boisés
- ▭ Autres espaces agricoles
- ▭ Milieux urbanisés

0 250 500 m

### Carte de l'occupation du sol (Extrait de la SEMap' Vert et Bleue)



Afin d'obtenir d'avantage d'information sur les espèces présentes sur la commune :

[https://www.faune-loire.org/index.php?m\\_id=1](https://www.faune-loire.org/index.php?m_id=1)

Afin d'obtenir d'avantage d'information sur le fonctionnement écologique de Saint-Etienne Métropole :

[http://www.epures.com/websig/cvb\\_sem\\_web-sig/](http://www.epures.com/websig/cvb_sem_web-sig/)