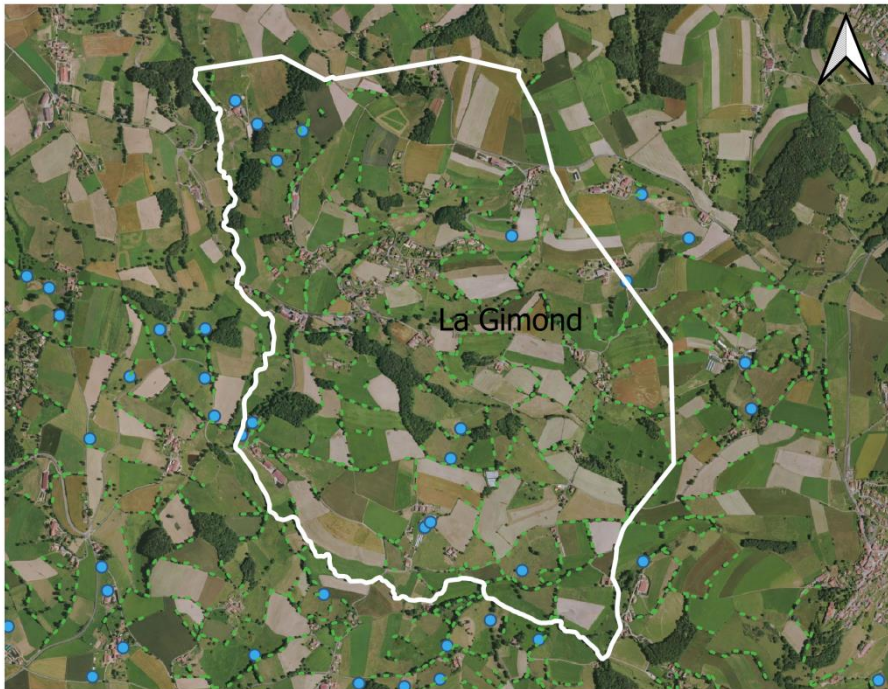


Le Contrat Vert et Bleu en action (2016-2020)

Qu'est-ce qui se trame à la Gimond ?

Carte des inventaires réalisés dans le cadre du Contrat



Sur la commune de la Gimond ont été inventoriés :

- 216 haies
- 12 mares

Légende

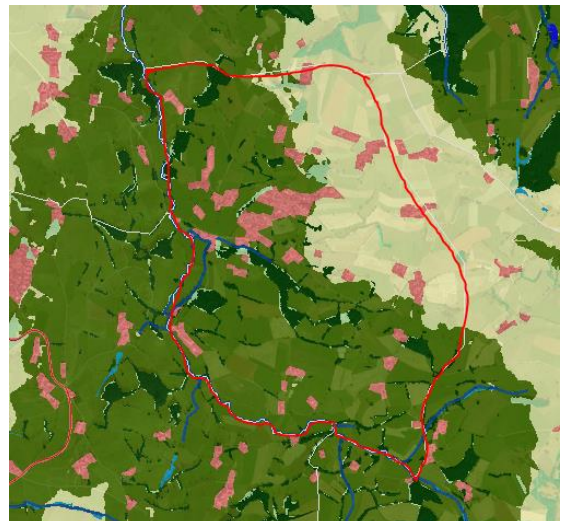
- haies
- mares

0 250 500 m



*Carte de l'occupation du sol
(Extrait de la SEMap' Vert et Bleue)*

- Trame verte liée aux milieux forestiers
- Trame verte liée aux milieux ouverts
- Réservoirs de biodiversité zones humides
- Espaces en eau
- Autres espaces boisés
- Autres espaces agricoles
- Milieux urbanisés



Afin d'obtenir des informations sur les espèces présentes sur la commune :

https://www.faune-loire.org/index.php?m_id=1

Afin d'obtenir davantage d'information sur le fonctionnement écologique de Saint-Etienne Métropole :

http://www.epures.com/websig/cvb_sem_web-sig/