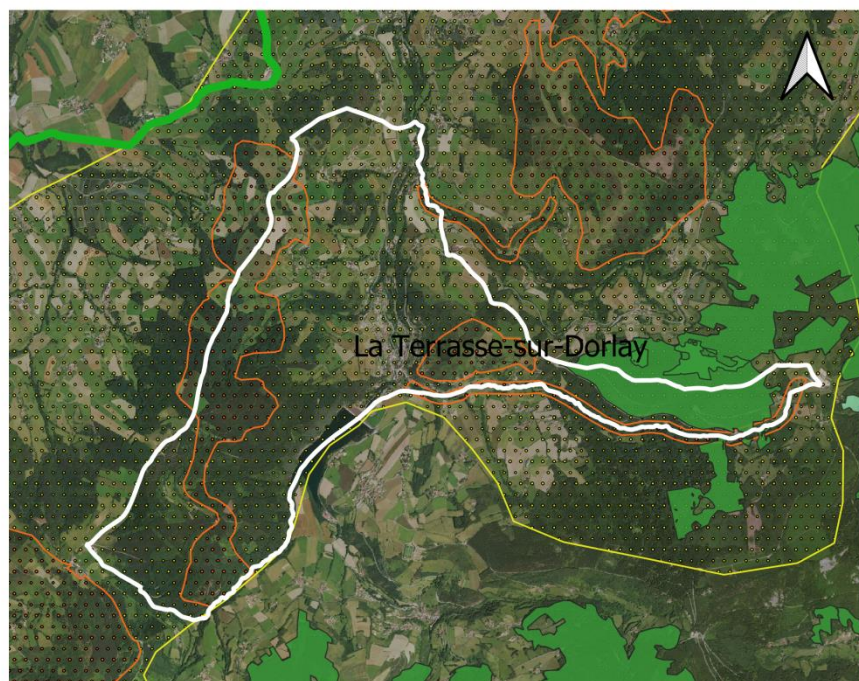


Le Contrat Vert et Bleu en action (2016-2020)

Qu'est-ce qui se trame à la Terrasse-sur-Dorlay ?

Carte des espaces naturels classés



La commune de la Terrasse-sur-Dorlay est occupée par :

- Plusieurs ZNIEFF de type I* correspondant, aux landes du Crêt de Marcou, du Crêt Chaboud, du Crêt Montchaud et au ruisseau de Mornante.
- Une ZNIEFF de type II* correspondant aux contreforts septentrionaux du massif du Pilat.
- Un espace naturel sensible à l'Est

La commune fait partie intégrante du Parc Naturel Régional du Pilat.

Légende

- ZNIEFF type 1
- ZNIEFF type 2
- Espace naturel sensible
- Parc Naturel Régional du Pilat

0 0.75 1.5 km



Quelques espèces rares présentes sur la commune



Le Cassenoix moucheté



La Perdrix grise



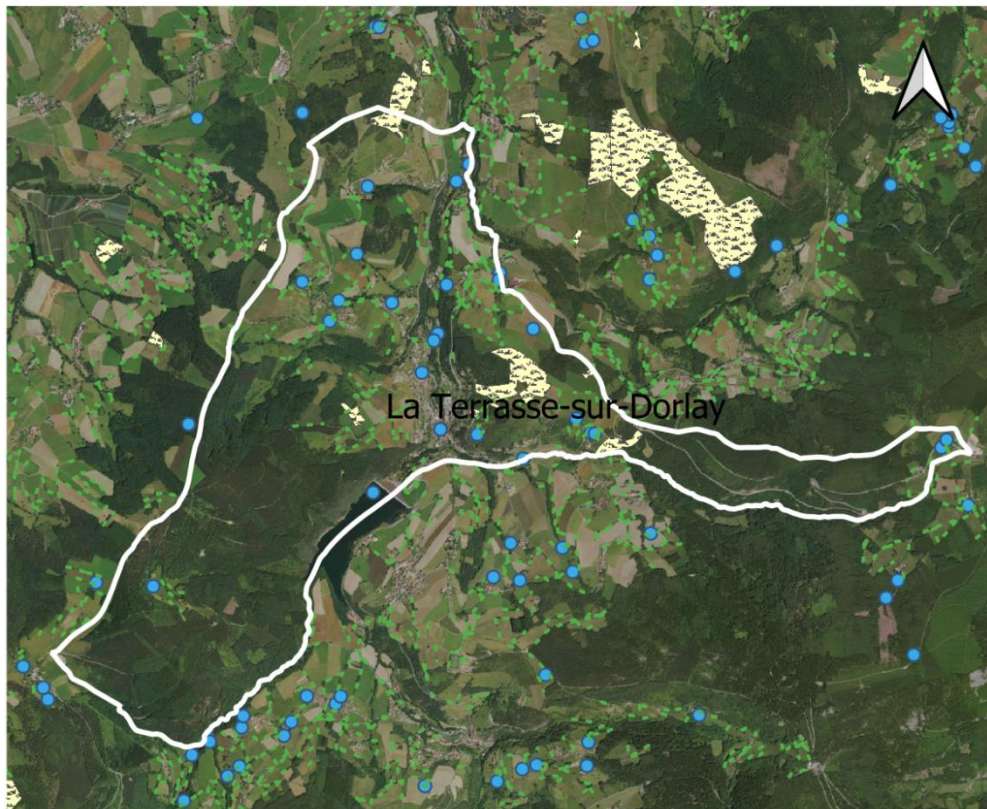
Le Campagnol amphibie



Le Citron de Provence

- * Les ZNIEFF de type I, de superficie réduite, sont des espaces homogènes d'un point de vue écologique et qui abritent au moins une espèce et/ou un habitat rares ou menacés, d'intérêt aussi bien local que régional, national ou communautaire ; ou ce sont des espaces d'un grand intérêt fonctionnel pour le fonctionnement écologique local.
- * Les ZNIEFF de type II sont de grands ensembles naturels riches, ou peu modifiés, qui offrent des potentialités biologiques importantes. Elles peuvent inclure des zones de type I et possèdent un rôle fonctionnel ainsi qu'une cohérence écologique et paysagère.

Carte des inventaires réalisés dans le cadre du Contrat



Sur la commune de la Terrasse-sur-Dorlay, ont été inventorié :

- 153 haies
- 24 mares
- 4 friches

Légende

- haies
- mares

Friches et landes

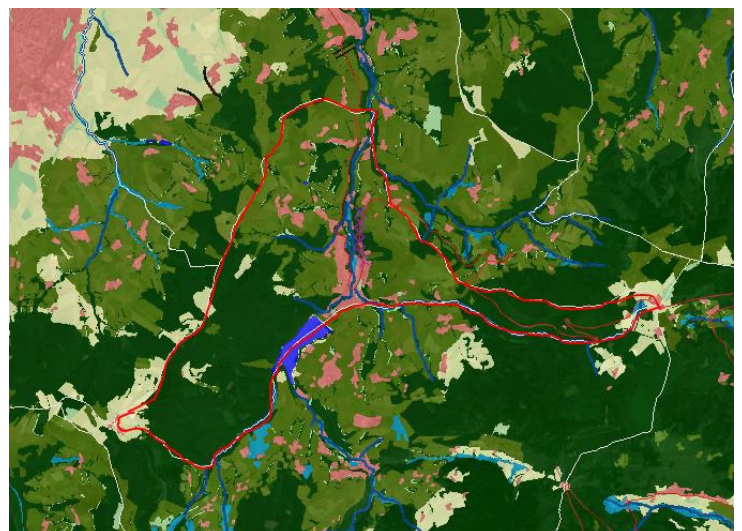
Valeur écologique

- Forte
- Faible

0 0.5 1 km

Carte de l'occupation du sol (Extrait de la SEMap' Vert et Bleue)

- Trame verte liée aux milieux forestiers
- Trame verte liée aux milieux ouverts
- Réservoirs de biodiversité zones humides
- Espaces en eau
- Autres espaces boisés
- Autres espaces agricoles
- Milieux urbanisés



Afin d'obtenir d'avantage d'information sur les espèces présentes sur la commune :

https://www.faune-loire.org/index.php?m_id=1

Afin d'obtenir d'avantage d'information sur le fonctionnement écologique de Saint-Etienne Métropole :

http://www.epures.com/websig/cvb_sem_web-sig/