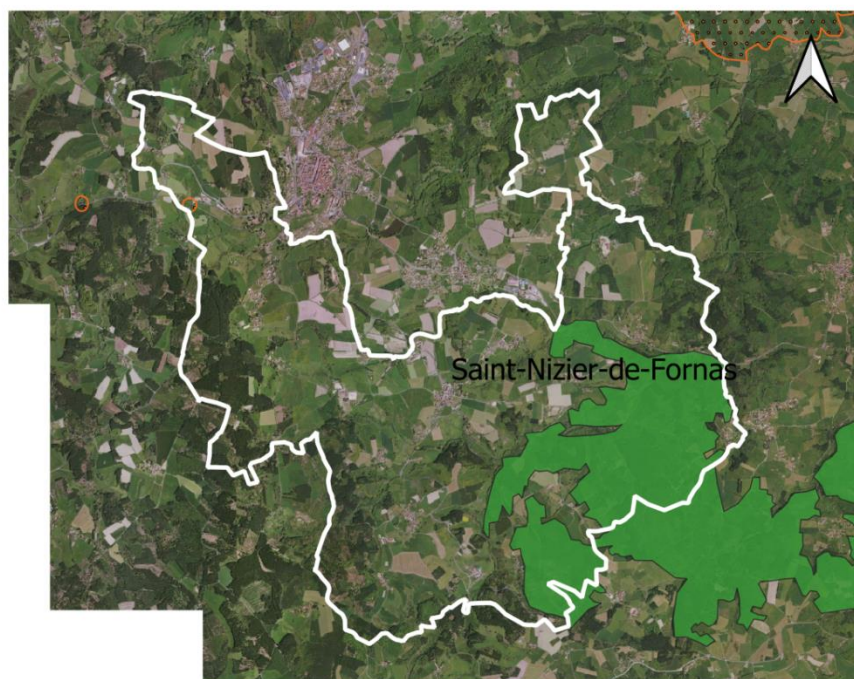


Le Contrat Vert et Bleu en action (2016-2020)

Qu'est-ce qui se trame à Saint-Nizier-de-Fornas ?

Carte des espaces naturels classés



La commune de Saint-Nizier-de-Fornas est occupée par :

- Un Espace Naturel Sensible* à l'Est
- Une ZNIEFF* de type I à l'Ouest correspondant au tunnel de Saint-Bonnet-le-Château.

Légende

- Espace naturel sensible
- ZNIEFF type 1
- ZNIEFF type 2

0 0.75 1.5 km

Quelques espèces rares présentes sur la commune



Le Putois d'Europe



La Loutre d'Europe



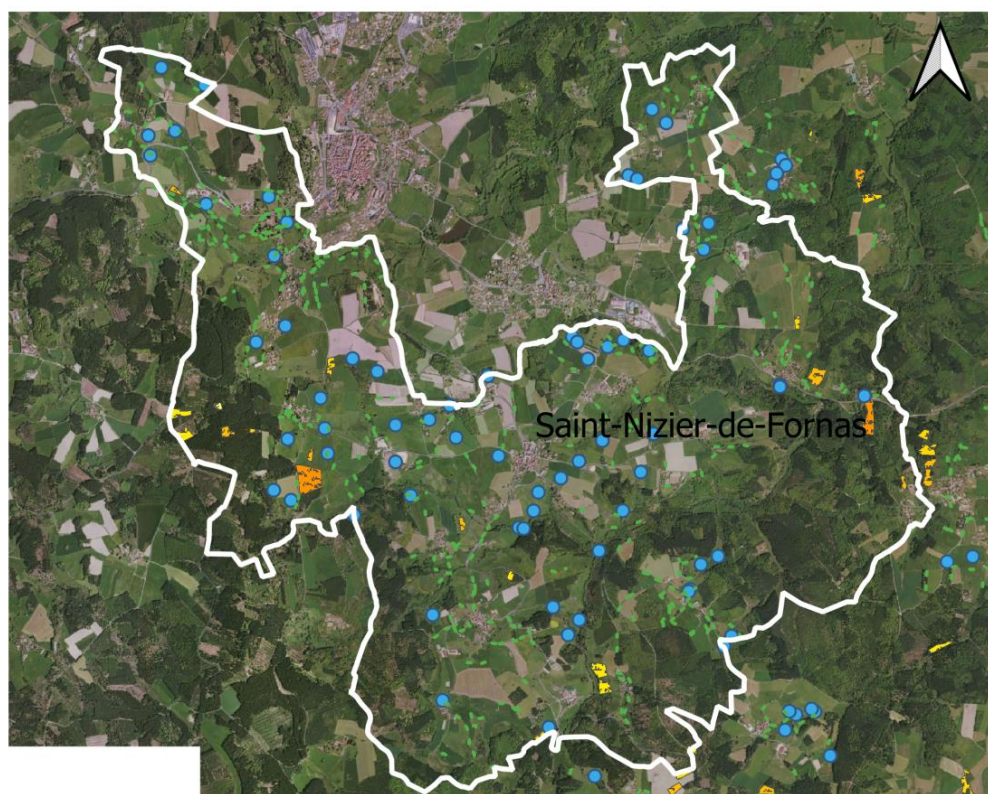
Le Moineau soulcie



La Musaraigne Pygmée

- * Un Espace Naturel Sensible est un espace dont le caractère naturel est menacé et rendu vulnérable soit en raison de la pression urbaine ou du développement d'activités économiques, soit en raison d'un intérêt particulier lié à la qualité du site ou aux espèces animales ou végétales s'y trouvant.
- * Les ZNIEFF de type I, de superficie réduite, sont des espaces homogènes d'un point de vue écologique et qui abritent au moins une espèce et/ou un habitat rares ou menacés, d'intérêt aussi bien local que régional, national ou communautaire ; ou ce sont des espaces d'un grand *intérêt fonctionnel* pour le fonctionnement écologique local.
- Les ZNIEFF de type II sont de grands ensembles naturels riches, ou peu modifiés, qui offrent des potentialités biologiques importantes. Elles peuvent inclure des zones de type I et possèdent un rôle fonctionnel ainsi qu'une cohérence écologique et paysagère.

Carte des inventaires réalisés dans le cadre du Contrat



Sur Saint-Nizier-de-Fornas, ont été inventoriés :

- 248 haies
- 67 mares
- 17 friches

Légende

- haies
- mares

Friches et landes

Valeur écologique

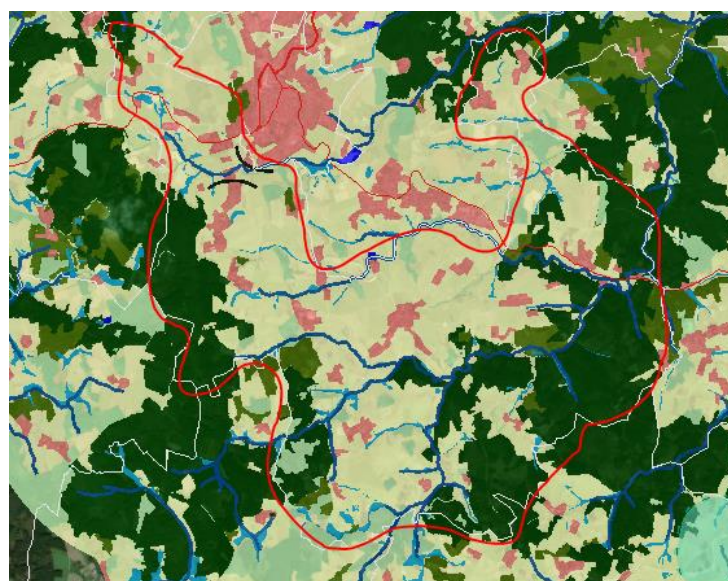
- Forte
- Faible

0 500 1000 m



- Trame verte liée aux milieux forestiers
- Trame verte liée aux milieux ouverts
- Réservoirs de biodiversité zones humides
- Espaces en eau
- Autres espaces boisés
- Autres espaces agricoles
- Milieux urbanisés

Carte de l'occupation du sol (Extrait de la SEMap' Vert et Bleue)



Afin d'obtenir d'avantage d'information sur les espèces présentes sur la commune :

https://www.faune-loire.org/index.php?m_id=1

Afin d'obtenir d'avantage d'information sur le fonctionnement écologique de Saint-Etienne Métropole :

http://www.epures.com/websig/cvb_sem_web-sig/