

# Le Contrat Vert et Bleu en action (2016-2020)

Qu'est-ce qui se trame à Saint-Priest-en-Jarez ?

*Carte des inventaires réalisés dans le cadre du Contrat*



Sur la commune de Saint-Priest-en-Jarez, trois mares ont été inventoriées.



## Légende

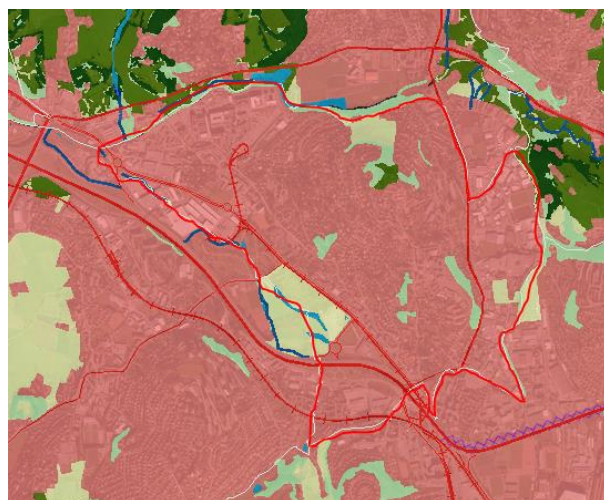
- mares
- haies
- Friches et landes
  - Valeur écologique
  - Forte
  - Faible

0 250 500 m



*Carte de l'occupation du sol  
(Extrait de la SEmap' Vert et Bleue)*

- Trame verte liée aux milieux forestiers
- Trame verte liée aux milieux ouverts
- Réservoirs de biodiversité zones humides
- Espaces en eau
- Autres espaces boisés
- Autres espaces agricoles
- Milieux urbanisés



Afin d'obtenir des informations sur les espèces présentes sur la commune :

[https://www.faune-loire.org/index.php?m\\_id=1](https://www.faune-loire.org/index.php?m_id=1)

Afin d'obtenir d'avantage d'information sur le fonctionnement écologique de Saint-Etienne Métropole:

[http://www.epures.com/websig/cvb\\_sem\\_web-sig/](http://www.epures.com/websig/cvb_sem_web-sig/)